

▼ BRC-25, BRC-46, BRP-306, BRP-606, BRP-106C



- Wykonane ze stali o dużej wytrzymałości
- Tłoki chromowane twardo zapewniają wydłużenie żywotności
- Wymienne ogniwa w modelach BRP
- Pokrycie emalią piecową dla zapewnienia podwyższonej odporności na korozję
- Uszczelnienie zgarniające tłoka zmniejsza zanieczyszczenie i wydłuża żywotność cylindra
- Jednostronnego działania, sprężyna powrotna.

▼ Przy spawaniu elementów statków często stosuje się cylindry ściąające Enerpac.



## Najwyższa siła ściąająca



### Manometry

Minimalizują ryzyko wystąpienia przeciążeń oraz gwarantują długotrwałe używanie oraz bezpieczną eksploatację Waszego wyposażenia. Bliższe informacje na temat całego zestawu manometrów.

Strona: 114



### Wyposażenie dodatkowe i oprzyrządowanie

Cylindry BRC-25 i BRC-46 posiadają podstawę, kołnierz i tłok gwintowane, umożliwiające zamontowanie szeregu opcjonalnych urządzeń dodatkowych i oprzyrządowania.

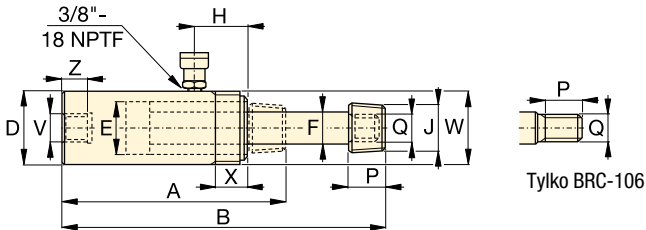
Strona: 159

▼ Podczas podnoszenia masztu użyto cylindrów BRP do wstępnego napinania odciągów.



# Cylindry ściąające jednostronnego działania

Wymiary montażowe cylindrów BRC (mm)				
Numer modelu	Otwór montażowy w podstawie V	Gwint kołnierza W	Długość gwintu kołnierza X	Długość montażowego Z
<b>BRC-25</b>	3/4"-14 NPT	1 1/2" - 16 UN	24	17
<b>BRC-46</b>	1 1/4"-11 1/2 NPT	2 1/4" - 14 UN	26	24
<b>BRC-106</b>	M30 x 2	M85 x 2	25	24



**BRC-25, -46, 106**

**Seria BRC, BRP**



Udźwig:

**2,5 - 50 ton**

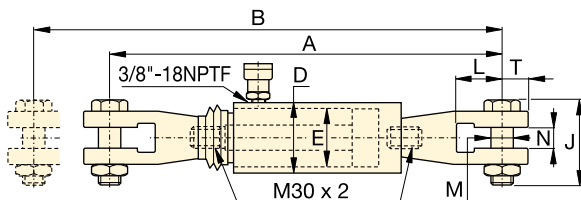
Skok:

**127 - 154 mm**

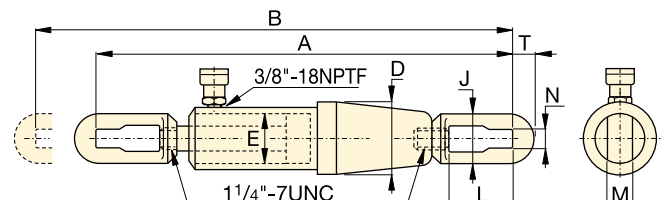
Maksymalne ciśnienie robocze:

**700 bar**

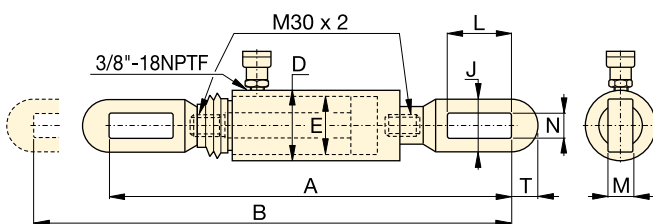
Udźwig cylindra	Skok	Numer modelu	Powierzchnia robocza tłoka	Objętość Oleju	Długość minimalna	Długość maksymalna	Średnica zewnętrzna	Powierzchnia otworu cylindra	Średnica tłoka	Odległość osi złączki od góry cylindra	Średnica siodełka	Długość gwintu tłoka	Gwint zewnętrzny tłoka	
ton (kN)	(mm)		(cm <sup>2</sup> )	(cm <sup>3</sup> )	A (mm)	B (mm)	D (mm)	E (mm)	F (mm)	H (mm)	J (NPT)	P (mm)	Q	(kg)
<b>2,5 (24)</b>	127	<b>BRC-25</b>	3,5	45	264	391	48	28,4	19,0	45	3/4" - 14	28	1 1/16" - 24	1,8
<b>5 (51)</b>	140	<b>BRC-46</b>	7,3	101	301	441	57	42,9	30,2	42	1 1/4" - 11 1/2	32	1 3/16" - 16	4,5
<b>10 (105)</b>	151	<b>BRC-106</b>	15,0	228	289	440	85	54,1	31,8	39	-	25	M30x2	9,5



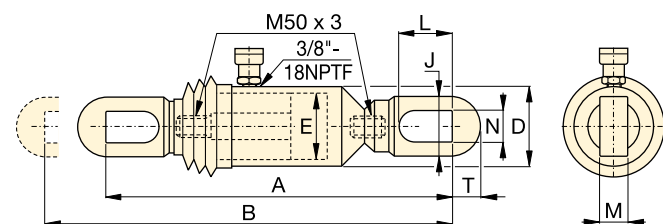
**BRP-106C**



**BRP-306**



**BRP-106L**



**BRP-606**

Udźwig cylindra	Skok	Numer modelu	Powierzchnia robocza tłoka	Objętość Oleju	Długość minimalna	Długość maksymalna	Średnica zewnętrzna	Średnica otworu cylindra	Wysokość ucha	Wielkość otworu ucha	Grubość ucha	Szerokość ucha	Odległość otworu od końca ogniwa	
ton (kN)	(mm)		(cm <sup>2</sup> )	(cm <sup>3</sup> )	A (mm)	B (mm)	D (mm)	E (mm)	J (mm)	L (mm)	M (mm)	N (mm)	T (mm)	(kg)
<b>10 (110)</b>	150	<b>BRP-106C</b>	15,8	238	601	751	85	54,1	105	87	30	35	32	15,3
	150	<b>BRP-106L</b>	15,8	238	581	751	85	54,1	64	119	22	34	32	13,3
<b>30 (325)</b>	154	<b>BRP-306</b>	46,4	715	1110	1264	137	88,9	114	155	35	43	55	63,1
<b>50 (506)</b>	153	<b>BRP-606</b>	72,1	1096	718	871	140	110,1	130	151	40	48	65	58,3