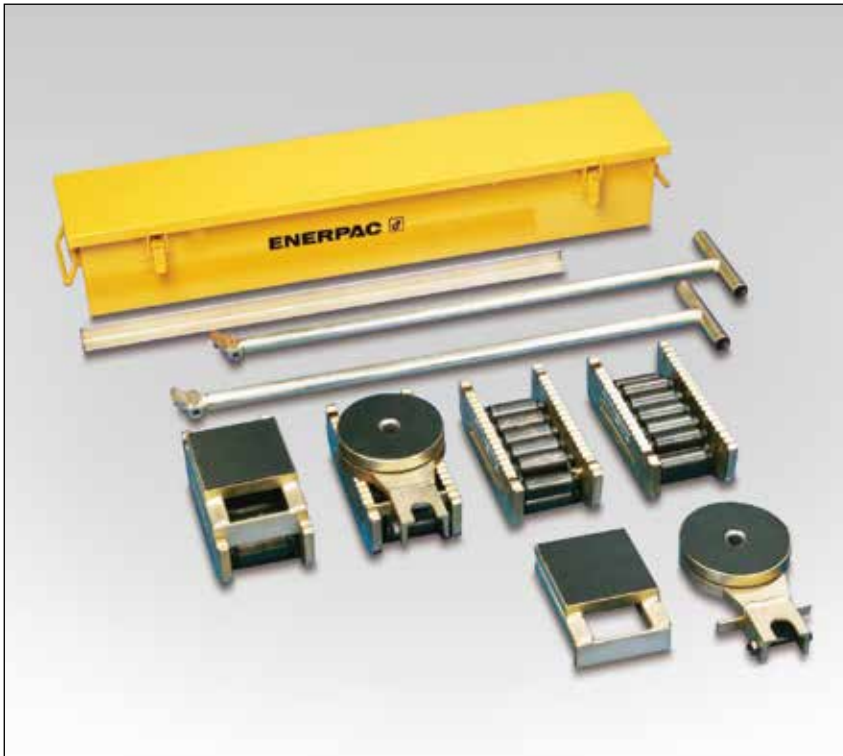
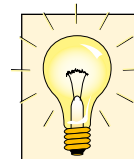


▼ Przedstawiony model: Zestaw ERS-20



- Mechanicznie odporna i silna budowa gwarantuje trwałość zestawu
- Budowa niskoprofilowa zapewnia podwyższoną stabilność
- Niskie opory toczenia umożliwiają łatwe przesuwanie ciężarów
- Zamontowane płyty stałe i obrotowe umożliwiają pokonywanie zakrętów podczas przesuwania ciężaru.

## Łatwo i bezpiecznie przesuwają duże ciężary



Zestawy (patrz tabela) obejmują wszystkie elementy niezbędne do pracy w różnych sytuacjach.

W skład zestawu wchodzi dwa pręty dystansowe **ELB-1**, dwa uchwyty **EHR-1** (długość 875 mm) i metalowa skrzynka **EMB-1**.

Opcjonalne długie uchwyty **EHR-2** (1180 mm) dostępne są tylko do wózków 60 i 80 tonowych.



### Klin podnoszący oraz podnośnik maszynowy

Celem ustawienia wózków rolkowych we właściwe położenie, ciężar należy najpierw podnieść.

Można tego dokonać w sposób prosty i bezpieczny podnośnikami maszynowymi Firmy Enerpac.

Strona: 166

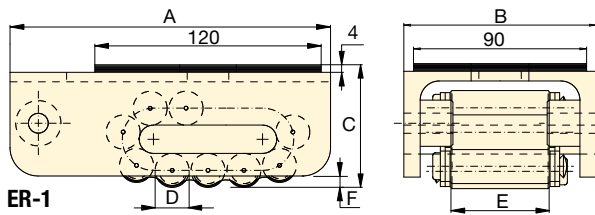
▼ Przesuwanie dużego ciężaru z użyciem wózków rolkowych. Przed rozpoczęciem transportu ciężar został najpierw uniesiony przy pomocy podnośnika maszynowego firmy Enerpac.



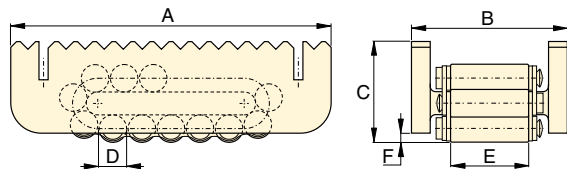
▼ Transport zbiorników z chemikaliami: Podniesienie o kilka pierwszych centymetrów zostało wykonane za pomocą niskiego cylindra Serii -RCS, następnie zbiornik został przemieszczony na wózek rolkowy, służący do transportu.



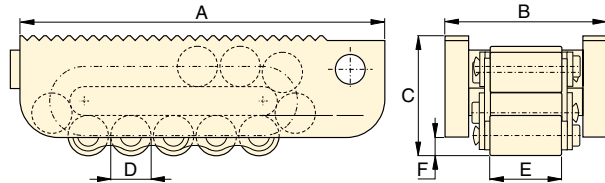
# Wózki rolkowe do przesuwania dużych ciężarów Caterroller™



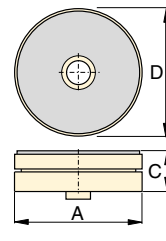
ER-1



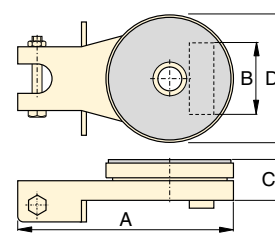
ER-10, ER-15, ER-30



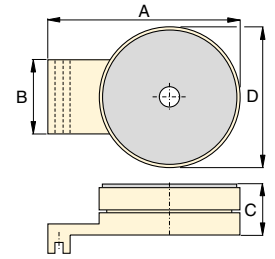
ER-60, ER-80



ES-1,  
Płyta obrotowa



ES-10, ES-15, ES-30  
Płyta obrotowa



ES-60, ES-80,  
Płyta obrotowa

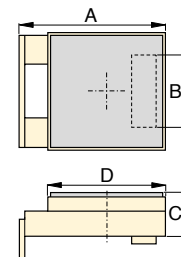
Seria  
**EL**  
**ER**  
**ES**



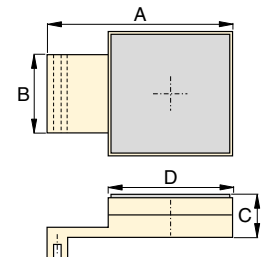
Maksymalny udźwig transportowy:  
**80 ton (711 kN)**

Wózki rolkowe można zamawiać oddzielnie lub w zestawach.





Nośność zestawu * ton (kN)	Numer modelu zestawu	Wózek rolkowy (4x)	Płyty obrotowe (2x)	Płyty stałe (2x)	Masa wraz z uchwytami i skrzynką metalową (kg)
					
20 (178)	ERS-20	ER-10	ES-10	ELP-10	49
30 (267)	ERS-30	ER-15	ES-15	ELP-15	55
60 (533)	ERS-60	ER-30	ES-30	ELP-30	75



ELP-10, ELP-15, ELP-30  
Płyta stała



ELP-60, ELP-80  
Płyta stała

	Udźwig * ton (kN)	Numer modelu	Wymiary (mm)						Rolek transport. w zetknięciu z ciężarem	Ilość rolek transportowych ogółem	 (kg)
			A	B	C	D	E	F			
Wózek rolkowy do przesuwania dużych ciężarów 	1 (8,9)	ER-1	170	100	65	18	51	6	4	11	3,8
	10 (89)	ER-10	210	102	66	18	51	6	5	15	5,2
	15 (133)	ER-15	220	115	75	24	60	10	4	13	7,3
	30 (267)	ER-30	270	130	92	30	68	10	4	13	13,0
	60 (533)	ER-60	380	168	125	42	76	16	4	13	31,9
Płyta obrotowa 	1 (8,9)	ES-1	207	-	26	90	-	-	-	-	1,1
	10 (89)	ES-10	220	73	42	130	-	-	-	-	3,7
	15 (133)	ES-15	220	86	42	130	-	-	-	-	3,7
	30 (267)	ES-30	250	96	48	150	-	-	-	-	5,3
	60 (533)	ES-60	275	114	61	190	-	-	-	-	13,7
Płyta stała 	10 (89)	ELP-10	149	73	42	120	-	-	-	-	3,7
	15 (133)	ELP-15	149	86	42	120	-	-	-	-	3,7
	30 (267)	ELP-30	178	96	48	130	-	-	-	-	5,3
	60 (533)	ELP-60	270	114	61	180	-	-	-	-	13,8
	80 (711)	ELP-80	350	128	61	200	-	-	-	-	18,8

\* Aby zwiększyć bezpieczeństwo pracy i dodatkowo ochronić powierzchnię podszkody, zestawy zostały zaprojektowane w taki sposób, aby dwa wózki rolkowe były w stanie przenieść cały ciężar.