

▼ Na ilustracji przedstawiono model: SP-35S



- Zdolność przebijania stali niskostopowej o grubości do 12,7 mm
- Do dyspozycji użytkownika pozostają stemple i matryce okrągłe, podłużne i kwadratowe
- Wytrzymały i trwały cylinder jednostronnego działania ze sprężyną powrotną firmy Enerpac
- Trwała kasetka metalowa umożliwia przechowywanie w jednym zestawie narzędzi i matryc oraz ułatwia transport i składowanie
- W skład zestawu wchodzi złączka CR-400.

▼ SP-35 lekki przebijał hydrauliczny – znacznie szybsze od wiercenia.



Znacznie szybsze od wiercenia



Zestaw narzędziowy SPK-10

Ten zestaw narzędziowy, służący do zdejmowania i zakładania przebijała na głowicy, dostarczany jest w komplecie ze wszystkimi przybiciakami 35-tonowymi. Zestaw można również zamawiać jako część zamienną pod numerem modelu **SPK-10**.



Informacja dotycząca zamawiania

35-tonowe przebijały hydrauliczne można zamawiać oddzielnie lub w zestawach, wraz z pompą o napędzie elektrycznym. Ponadto również tłoczniaki lub matryce można zamawiać oddzielnie lub w dopasowanych zestawach. Należy zapoznać się z informacjami podanymi w tabeli ZESTAWY na następnej stronie u góry.




▼ TABELA WYBORU STANDARDOWYCH ZESTAWÓW PRZEBIJAK-MATRYCA

Kształt otworu	Rozmiar angielski ¹⁾ (cale)		Rozmiar metryczny ¹⁾ (mm)	
	Rozmiar otworu	Wielkość śruby	Rozmiar otworu	Wielkość śruby
●	0,31	1/4	7,9	–
●	0,38	5/16	9,5	M8
●	0,44	3/8	11,1	M10
●	0,53	7/16	13,5	M12
●	0,56	1/2	14,3	–
●	0,69	5/8	17,5	M16
●	0,78	–	19,8	M18
●	0,81	3/4	20,6	–
■	0,31	1/4	7,9	–
■	0,38	5/16	9,5	M8
■	0,44	3/8	11,1	M10
■	0,50	7/16	12,7	M12
■	.31 x .75	1/4	7,9 x 19	–
■	.38 x .75	5/16	9,5 x 19	M8
■	.44 x .75	3/8	11,1 x 19	M10
■	.50 x .75	7/16	12,7 x 19	M12

¹⁾ Grubość materiału **nie** może być większa od średnicy otworu.

Przebijak jednostronnego działania ze sprężyną powrotną

▼ PODSTAWOWE DANE

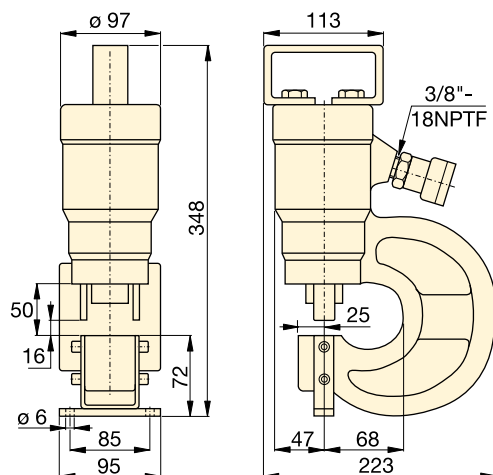
* 	Zestaw stempel-matryca 	W skład zestawu wchodzi				Przyłącze manometryczne	Numer modelu	 (kg)
		Pompa	Wąż	Manometr				
SP-35	Standardowy**	P-392	HC-7206	GP-10S	GA-2	STP-35H	25	
SP-35	Standardowy**	PATG-1102N	HC-7206	GP-10S	GA-2	STP-35A	29	
SP-35	-	-	-	-	-	SP-35	16	
SP-35	Standardowy**	-	-	-	-	SP-35S	18	
SP-35	Standardowy**	PUD-1100E	HC-7206	-	-	SP-35SPE	29	
SP-35	Metryczny***	-	-	-	-	MSP-351	21	
SP-35	Metryczny***	PUD-1100E	HC-7206	-	-	MSP-351PE	32	


* Objętość oleju: 76 cm³

Obejmuje następujące zestawy tłoczników i matryc:

** SPD-438, SPD-688, SPD-563 i SPD-813

*** SPD-375, SPD-531, SPD-438 i SPD-688



Numer modelu Standardowy zestaw stempel- matryca 	Maksymalna dopuszczalna grubość przebijanego materiału (mm) Grubość materiału nie może być większa od średnicy otworu.										
	1)	2)	3)	4)	5)	6)	7)	8)	9)	10)	11)
SPD-313	7,9	7,9	6,4	6,4	6,4	6,4	3,3	4,8	6,4	6,4	6,4
SPD-375	9,7	9,7	7,9	7,9	7,9	7,9	4,8	6,4	7,9	7,9	7,9
SPD-438	11,2	11,2	9,7	9,7	9,7	7,9	4,8	7,9	7,9	7,9	7,9
SPD-531	12,7	12,7	11,2	11,2	11,2	9,7	6,4	7,9	9,7	9,7	9,7
SPD-563	12,7	12,7	12,7	11,2	12,7	11,2	6,4	9,7	11,2	11,2	11,2
SPD-688	12,7	12,7	12,7	11,2	12,7	10,2	6,4	7,9	10,2	10,2	10,2
SPD-781	12,7	12,7	12,7	11,2	12,7	9,7	6,4	7,9	9,7	9,9	9,7
SPD-813	12,7	12,7	12,7	11,2	12,7	7,9	4,8	7,9	7,9	7,9	7,9
SPD-458	7,9	7,9	6,4	6,4	6,4	6,4	3,3	4,8	6,4	6,4	6,4
SPD-549	9,7	9,7	7,9	7,9	7,9	7,9	4,8	6,4	7,9	7,9	7,9
SPD-639	11,2	11,2	9,7	9,7	9,7	7,9	4,8	7,9	7,9	7,9	7,9
SPD-728	12,7	12,7	11,2	11,2	11,2	9,7	6,4	7,9	9,7	9,7	8,6
SPD-106	7,9	7,9	6,4	6,4	6,4	6,4	3,3	4,8	6,4	6,4	6,4
SPD-125	9,7	9,7	7,9	7,9	7,9	7,9	4,8	6,4	7,9	7,9	7,9
SPD-188	11,2	11,2	9,7	9,7	9,7	7,9	4,8	7,9	7,9	7,9	7,9
SPD-250	12,7	12,7	11,2	11,2	11,2	9,7	6,4	7,9	9,7	9,7	9,7

Seria
MSP
SP
STP



Siła znamionowa:

35 ton

Wielkość otworów:

7,9 - 20,6 mm

Maksymalne ciśnienie robocze:

700 bar



UWAGA!

Wartości podane w tabeli poniżej mają wyłącznie znaczenie orientacyjne! Maksymalna dopuszczalna grubość przebijanego materiału zależy od stopnia zużycia zestawu.



UWAGA!

Grubość materiału **nie** może być większa od średnicy otworu.

Gatunki stali (do tabeli poniżej):

- 1) Miękka A-7
- 2) Blacha kotłowa
- 3) Konstrukcyjna A-36
- 4) Konstrukcyjna Corten (ASTM A242)
- 5) Walcowana na zimno C-1018
- 6) Walcowana na gorąco C-1050
- 7) Walcowana na gorąco C-1095
- 8) Walcowana na gorąco C-1095, wyżarzana
- 9) Nierdzewna, wyżarzana
- 10) Nierdzewna 304 walcowana na gorąco
- 11) Nierdzewna 316 walcowana na zimno

▼ Skracza czas niezbędny na tworzenie otworów.



▼ Na ilustracji przedstawiono model: SP-50100



- Dostępny jako kompletny zestaw zawierający pompę elektryczną i węże
- Konstrukcja cylindra dwustronnego działania zapewnia krótkie czasy cykli
- Dołączone narzędzia do wymiany stempli i matryc
- Dołączony wspornik podnoszący
- Regulowany ogranicznik zapobiega ruchom materiału podczas tłoczenia
- Zawiera gniazdo szybkozłączki CR-400.

Skraca czas niezbędny na tworzenie otworów



Ogranicznik głębokości

Dla zapewnienia powtarzalności operacji przebijania jest dostępny regulowany ogranicznik głębokości. Przy zamówieniach należy podać numer modelu: **SP-110**.



Zestaw montażowy w postaci stopy

Dostępny jest zestaw montażowy w postaci stopy, ułatwiający montaż 50-tonowego przebijaka do stołu warsztatowego lub uchwytu. Przy zamówieniach należy podać numer modelu: **SP-120**.



Informacja dotycząca zamawiania

50-tonowy przebijak hydrauliczny można zamówić oddzielnie lub w zestawach, wraz z pompą o napędzie elektrycznym. Przebijak i matrycę można zamówić jako dopasowany zestaw. Patrz informacje w tabeli wyboru.




◀ 50-tonowy przecinak Enerpac pozwala zaoszczędzić czas.

▼ Poniżej przedstawiono przebijak 50-tonowy z zamontowanymi urządzeniami SP-120 i SP-110.



50-tonowy przebijak hydrauliczny dwustronnego działania

▼ TABELA SZYBKIEGO WYBORU – ZESTAWY PRZEBIJAKÓW

W skład zestawu wchodzi:				Numer modelu zestawu	 (kg)
Numer modelu przebijaka*	Zestawy stempli i matryc	Pompa elektryczna	Waż hydrauliczny (2x)		
SP-50	Wszystkie**	–	–	SP-50100	116
SP-50	Wszystkie**	ZE4410SE	HC-7206	SP-5000E	174

* Objętość oleju: Wysuw: 278 cm³
Powrót: 229 cm³

**Wszystkie standardowe zestawy z poniższej tabeli.

Seria
SP



Siła znamionowa:

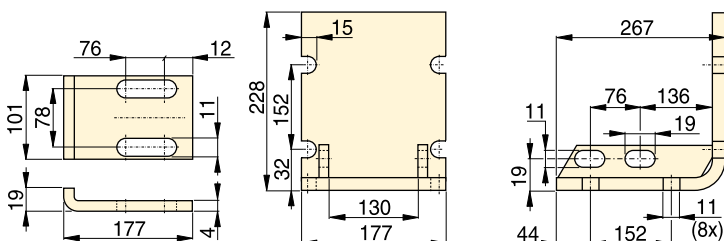
50 ton (490 kN)

Wielkość otworów:

13,5 - 26,2 mm

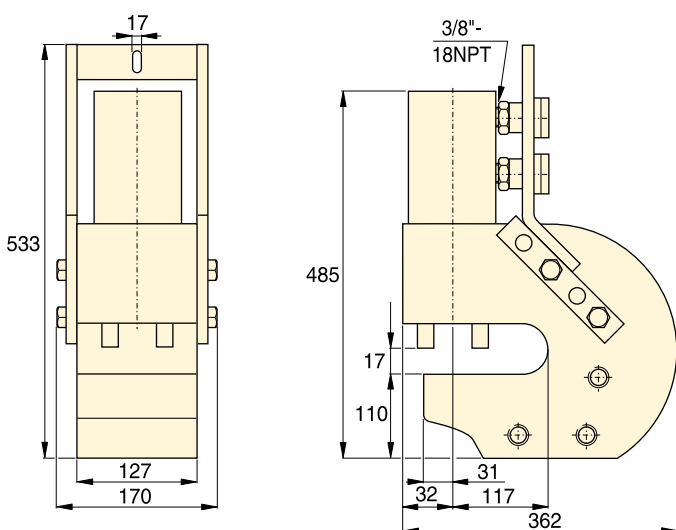
Maksymalne ciśnienie robocze:

700 bar



SP-110

SP-120



SP-50



OSTRZEŻENIE!

Grubość materiału nie powinna przekraczać średnicy otworu.




OSTRZEŻENIE!

Wartości podane w tabeli poniżej mają wyłącznie znaczenie orientacyjne! Maksymalna dopuszczalna grubość przebijanego materiału zależy od stopnia zużycia zestawu.

Jakości stali (patrz tabela poniżej):

- 1) Miękka A-7
- 2) Blacha kotłowa
- 3) Konstrukcyjna A-36
- 4) Konstrukcyjna Corten (ASTM A242)
- 5) Walcowana na zimno C-1018
- 6) Walcowana na gorąco C-1050
- 7) Walcowana na gorąco C-1095
- 8) Walcowana na gorąco C-1095, wyżarzana
- 9) Nierdzewna, wyżarzana
- 10) Nierdzewna 304 walcowana na gorąco
- 11) Nierdzewna 316 walcowana na zimno

▼ TABELA WYBORU STANDARDOWYCH ZESTAWÓW PRZEBIJAK-MATRYCA

Kształt otworu	Wielkość otworu (mm)	Wielkość śruby (mm)	Numery modeli Standardowy zestaw stempel-matryca 	Maksymalna dopuszczalna grubość przebijanego materiału (mm)										
				1)	2)	3)	4)	5)	6)	7)	8)	9)	10)	11)
●	13,5	M12	SP-150	13,5	13,5	13,5	13,5	13,5	12,4	8,1	10,2	12,4	12,4	12,4
●	16,7	M16	SP-170	–	–	–	–	–	13,0	8,1	10,2	13,0	13,0	13,0
●	19,8	M18	SP-190	–	–	–	–	–	12,4	8,1	10,2	12,4	12,7	12,4
●	23,1	M20	SP-121	14,2	14,2	14,2	12,7	14,2	8,9	5,6	8,9	8,9	8,9	8,9
●	26,2	M24	SP-123	14,2	14,2	14,2	11,2	14,2	7,9	4,8	7,9	7,9	7,9	7,9