

▼ Przedstawiony model: MS2-10



Uniwersalna skrzynia z narzędziami hydraulicznymi



Zestawy remontowe

Zestawy remontowe firmy Enerpac zawierają kompletny asortyment narzędzi hydraulicznych. Przy użyciu tych zestawów można szybko zestawić unikalne narzędzie, które najlepiej będzie się nadawać nawet do najtrudniejszych prac. Te zestawy opracowane na bazie lekkich pomp ręcznych firmy Enerpac, węży i cylindrów hydraulicznych umożliwiają wykonywanie operacji wciągania, ściągania, podnoszenia, zgniatania, prostowania, rozpięcia i zaciskania z użyciem siły do 12,5 tony.

- W skład wszystkich zestawów wchodzi: pompa, wąż i cylinder hydrauliczny oraz manometr firmy Enerpac
- Złącza samozaciskowe lub gwintowane
- Kompletny zestaw remontowy wystarczający do zrealizowania prawie wszystkich prac remontowych.



Dodatkowe informacje







Szczegółowe dane na temat wszystkich elementów osprzętu, wchodzących w skład zestawu zamieszczono na następujących stronach.

Strona: 160



Zamocowanie obrabianego elementu stanowi jedno z wielu możliwych zastosowań zestawów remontowych firmy Enerpac. ▶

▼ PODSTAWOWE DANE

Siła znamionowa z użyciem osprzętu * ton (kN)	Numer modelu zestawu						Ilość elementów osprzętu	 (kg)
2,5 (22)	MS2-4	P-142	HC-7206	RC-55	GP-10S	GA-4	33	26
2,5 (22)	MSFP-5	P-142	HC-7206	RC-55	GP-10S	GA-4	24	20
5,0 (50)	MSFP-10	P-392	HC-7206	RC-106	G2535L	GA-3	23	48
5,0 (50)	MS2-10	P-392	HC-7206	RC-106	GP-10S	GA-2	35	63
12,5 (116)	MS2-20	P-392	HC-7206	RC-256	GP-10S	GA-2	13	95
5,0-12,5 (50-116)	MS2-1020	P-392	HC-7206	RC-102, -106, -256	GP-10S	GA-2	53	158

* Bez użycia przystawek układ hydrauliczny osiąga dwukrotnie wyższą siłę. Możliwe jest użycie ciśnienia do 700 bar.

Uniwersalne zestawy remontowe



OSTRZEŻENIE!

W przypadku stosowania cylindrów z osprzętem lub elementami zestawu remontowego, maksymalne ciśnienie w układzie należy ograniczyć do połowy wartości ciśnienia znamionowego (350 bar)



OSTRZEŻENIE

Należy używać tylko oryginalnych mocowań Firmy Enerpac, które dostarcza się wraz z tym zestawem. Mocowania nie pochodzące z Firmy Enerpac oraz dłuższe rury przedłużające zmniejszają wytrzymałość, potencjalnie stwarzając niebezpieczne warunki.

Seria
MS



Siła znamionowa (z użyciem osprzętu):

2,5 - 12,5 ton

Maksymalne ciśnienie robocze:

350 bar

▼ PRZYKŁADY ZASTOSOWAŃ





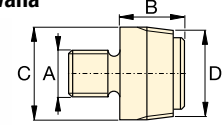
OSTRZEŻENIE! W przypadku stosowania cylindrów z osprzętem lub elementami zestawu remontowego, maksymalne ciśnienie w układzie należy ograniczyć do połowy wartości ciśnienia znamionowego (350 bar).

Uwaga: Wszystkie wymiary w milimetrach.

N. modelu zestawu	MS2-4	MSFP-5	MSFP-10	MS2-10	MS2-20	MS2-1020
Osprzęt podstawy, kołnierza i tłoka	2,5 ton	2,5 ton	5,0 ton	5,0 ton	12,5 ton	5,0 – 12,5 ton
Modele cylindrów	RC-55	RC-55	RC-106	RC-106	RC-256	RC-102, 106, 256
1	A-23	A-23	A-13	A-13	A-28	A-13, A-28
2	A-25	A-25	A-21	A-21	A-27	A-21, A-27
3	A-1034	A-1034	A-20	A-20	A-595	A-20, A-595
4	MZ-4010	MZ-4010	A-14	A-14	A-243	A-14, A-243
5	A-545	A-545	A-10	A-10	-	A-10 (2x)
6	-	-	-	A-8	-	A-8
7	A-530	A-530	A-6	A-6	-	A-6
8	MZ-4011	-	-	A-192	-	A-192
9	-	-	-	A-305	-	A-305
10	A-531	A-531	A-18	A-18	-	A-18
11	-	-	-	A-185	-	A-185
12	A-532	A-532	A-15	A-15	-	A-15
13	-	-	-	-	A-607	A-607
14	A-629	A-629	A-129	A-129	-	A-129
15	A-539	A-539	A-128	A-128	-	A-128
Łańcuchy i osprzęt do ściągania	2,5 ton	2,5 ton	5,0 ton	5,0 ton	12,5 ton	5,0 – 12,5 ton
16	A-558	-	-	A-132	A-238	A-132, A-238
17	-	-	-	A-5 (2x)	-	A-5 (2x)
18	A-557 (2x)	-	-	A-141 (2x)	A-218 (2x)	A-141 (2x), A-18 (2x)
Rury przedłużające, łączniki i złącza	2,5 ton	2,5 ton	5,0 ton	5,0 ton	12,5 ton	5,0 – 12,5 ton
19	A-544	-	-	A-19 (2x)	A-242 (2x)	A-19 (2x) A-242 (2x)
20	WR-5	WR-5	WR-5	A-92	-	A-92
21	MZ-4013 (4x)	MZ-4013 (4x)	A-16 (4x)	A-16 (4x)	-	A-16 (4x)
22	MZ-4007 (3x)	MZ-4007 (3x)	MZ-1050 (3x)	MZ-1050 (2x)	-	MZ-1050 (3x)
23	MZ-4008 (2x)	-	-	MZ-1051	-	MZ-1051 (2x)
24	MZ-4009	MZ-4009	MZ-1052	MZ-1052	-	MZ-1052
25	-	-	-	A-285	-	A-285
26	A-650	-	-	-	-	-
27 Długość (mm) 76	MZ-4002	MZ-4002	-	-	-	-
	127	MZ-4003	MZ-4003	MZ-1002	MZ-1002	MZ-1002
	254	MZ-4004	MZ-4004	MZ-1003	MZ-1003	A-239 MZ-1003
	254					A-239
	457	MZ-4005 (2x)	MZ-4005	MZ-1004	MZ-1004	A-240 MZ-1004 (2x)
	457					A-240
	584	MZ-4006	MZ-4006	-	-	-
762	-	-	MZ-1005	MZ-1005	A-241	MZ-1005 (2x)
762	-	-	-	-	-	A-241
28 Skrzynia magaz.	CM-6	CM-6	CW-350	CW-350	CW-350	CW-750
Masa zestawu (kg)	26	20	48	63	95	158

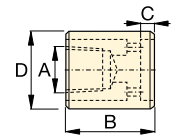
Osprzęt podstawy, kołnierza i tłoka

1 Złączka gwintowana



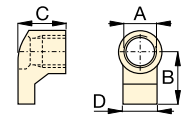
tony	Nr. modelu	A	B	C	D
2,5	A-23	3/4" - 16 UN	28	26	3/4" - 14 NPT
5,0	A-13	1" - 8 UN	31	42	1 1/4" - 11 1/2 NPT
12,5	A-28	1 1/2" - 16 UN	47	69	2" - 11 1/2 NPT

2 Nasadka podstawy



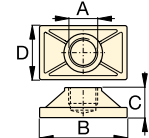
tony	Nr. modelu	A	B	C	D
2,5	A-25	3/4" - 14 NPT	50	12	44
5,0	A-21	1 1/4" - 11 1/2 NPT	57	12	65
12,5	A-27	2" - 11 1/2 NPT	63	12	98

3 Stopa kołnierzowa



tony	Nr. modelu	A	B	C	D
2,5	A-1034	1 1/2" - 16 UN	54	50	31
5,0	A-20	2 1/4" - 14 UN	80	57	57
12,5	A-595	3 5/16" - 12 UN	103	51	80

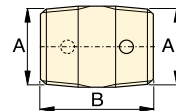
4 Płaska podstawa



tony	Nr. modelu	A	B	C	D
2,5	MZ-4010	3/4" - 14 NPT	114	31	63
5,0	A-14	1 1/4" - 11 1/2 NPT	165	35	88
12,5	A-243*	2" - 11 1/2 NPT	165	58	165

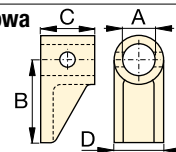
* Model A-243 posiada okrągłą podstawę.

5 Łącznik gwintowany



tony	Nr. modelu	A	B
2,5	A-545	3/4" - 14 NPT	35
5,0	A-10	1 1/4" - 11 1/2 NPT	41

6 Stopa samozaciskowa



tony	Nr. modelu	A	B	C	D
5,0	A-8	43	105	50	57

Uniwersalne zestawy remontowe, seria MS

7 Gwintowana stopa tłoka

tony	Nr. modelu	A	B	C	D
2,5	A-530	3/4" - 14 NPT	57	25	33
5,0	A-6	1 1/4" - 11 1/2 NPT	82	31	57

14 Głowica kłina

tony	Nr. modelu	A	B	C	D
2,5	A-629	3/4" - 14 NPT	69	33	28
5,0	A-129	1 1/4" - 11 1/2 NPT	101	50	44

20 Rozpierzacz

tony	Nr. modelu	A	B	C	D
1,0	WR-5	—	223	12,8	94
1,0	A-92	2 1/4" - 14 UN	244	35	158

8 Głowica zacisku kołnierzego

tony	Nr. modelu	A	B	C	D
2,5	MZ-4011	3/4" - 14 NPT	49	76	1 1/2" - 16 UN
5,0	A-192	42	63	50	2 1/4" - 14 UN

15 Głowica elastyczna, gumowa

tony	Nr. modelu	A	B	C
2,5	A-539	3/4" - 14 NPT	44	69
5,0	A-128	1 1/4" - 11 1/2 NPT	86	86

21 Przetyczka blokująca

tony	Nr. modelu	A	B
2,5	MZ-4013	7,9	41
5,0	A-16	11,2	82

9 Stopa rozpieracza

tony	Nr. modelu	A	B	C	D
5,0	A-305	1 1/4" - 11 1/2 NPT	114	25	50

Łańcuchy i osprzęt do ściągania

16 Płyta pojedynczego łańcucha

tony	Nr. modelu	A	B	C	D
2,5	A-558	1 1/2" - 16 UN	196	39	44
5,0	A-132	2 1/4" - 14 UN	307	63	79
12,5	A-238	3 5/16" - 12 UN	450	102	125

22 Złączka samozaciskowa

tony	Nr. modelu	A	B
2,5	MZ-4007	19	79
5,0	MZ-1050	33	127

10 Siodełko ząbkowane

tony	Nr. modelu	A	B	C
2,5	A-531	3/4" - 14 NPT	27	31
5,0	A-18	1 1/4" - 11 1/2 NPT	38	50

17 Płyta podwójnego łańcucha

tony	Nr. modelu	A	B	C	D
5,0	A-5	1 1/4" - 11 1/2 NPT	130	50	126

23 Wtyk złączki samozaciskowej

tony	Nr. modelu	A	B	C
2,5	MZ-4008	3/4" - 14 NPT	60	19
5,0	MZ-1051	1 1/4" - 11 1/2 NPT	90	33

11 Siodełko gładkie

tony	Nr. modelu	A	B	C
5,0	A-185	1 1/4" - 11 1/2 NPT	38	50

18 Łańcuch z hakiem

tony	Nr. modelu	Długość łańcucha
2,5	A-557	1,5 metra
5,0	A-141	1,8 metra
12,5	A-218	2,4 metra

24 Gniazdo złączki samozaciskowej

tony	Nr. modelu	A	B	C
2,5	MZ-4009	3/4" - 14 NPT	65	19
5,0	MZ-1052	1 1/4" - 11 1/2 NPT	96	33

12 90° kształtka ustalająca typu V

tony	Nr. modelu	A	B	C	D
2,5	A-532	3/4" - 14 NPT	38	47	25
5,0	A-15	1 1/4" - 11 1/2 NPT	54	57	54

Rury przedłużające, łączniki i złączka

19 Złącze rurowe

tony	Nr. modelu	A	B	C
2,5	A-544	3/4" - 14 NPT	42	33
5,0	A-19	1 1/4" - 11 1/2 NPT	49	54
12,5	A-242	2" - 11 1/2 NPT	88	82

25 Regulowany element przedłużający

tony	Nr. modelu	A	B	C	D
5,0	A-285	1 1/4" - 11 1/2 NPT	335	441	33

13 Podstawa tłoka

tony	Nr. modelu	A	B	C
12,5	A-607	2" - 11 1/2 NPT	166	38

26 Element przedłużający z blokadą ślizgową

tony	Nr. modelu	A	B	C
2,5	A-650	3/4" - 14 NPT	200	365