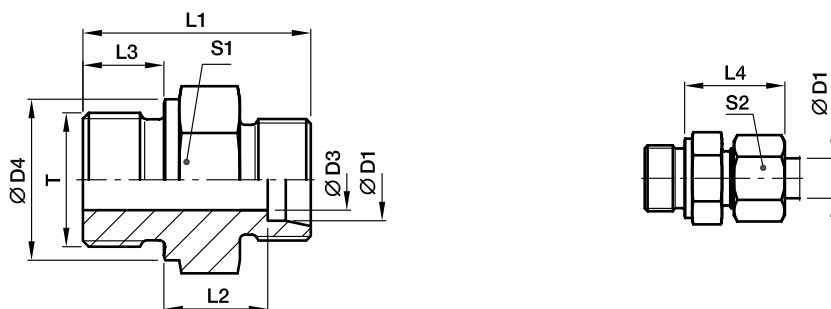


GE-M Przyłączka prosta

Końcówka z gwintem zewnętrznym metrycznym i metalową krawędzią uszczelniającą (ISO 9974) / Końcówka EO ze stożkiem 24°



Szereg	D1	T	D3	D4	L1	L2	L3	L4	S1	S2	Ciężar g/szt.	Kod zamawiania*	PN (bar) ¹⁾		
													CF	71	MS
L ³⁾	06	M10x1	4	14	23.5	8.5	8	23	14	14	13	GE06LM	315	315	200
	08	M12x1.5	6	17	29.0	10.0	12	25	17	17	22	GE08LM	315	315	200
	10	M14x1.5	7	19	30.0	11.0	12	26	19	19	31	GE10LM	315	315	200
	10	M10x1	4	14	25.5	10.5	8	25	17	19	20	GE10LM10X1	315	315	
	10	M12x1.5	6	17	30.0	11.0	12	26	17	19	25	GE10LM12X1.5	315	315	
	10	M16x1.5	8	21	31.5	12.0	12	27	22	19	41	GE10LM16X1.5	315	315	
	10	M18x1.5	8	23	31.5	12.5	12	27	24	19	50	GE10LM18X1.5	315	315	
	10	M22x1.5	8	27	35.0	14.0	14	29	27	19	72	GE10LM22X1.5	315	315	
	12	M14x1.5	7	19	30.0	11.0	12	26	19	22	30	GE12LM14X1.5	315	315	
	12	M16x1.5	9	21	31.5	12.5	12	27	22	22	40	GE12LM	315	315	
	12	M18x1.5	10	23	31.5	12.5	12	27	24	22	47	GE12LM18X1.5	315	315	
	12	M22x1.5	10	27	35.0	14.0	14	29	27	22	76	GE12LM22X1.5	315	315	
	15	M16x1.5	9	21	32.0	13.0	12	28	24	27	50	GE15LM16X1.5	250	250	
	15	M18x1.5	11	23	32.5	13.5	12	29	24	27	52	GE15LM	250	250	160
	15	M22x1.5	12	27	36.0	15.0	14	30	27	27	77	GE15LM22X1.5	250	250	
	18	M18x1.5	11	23	33.5	14.0	12	30	27	32	68	GE18LM18X1.5	250	250	
	18	M22x1.5	14	27	36.0	14.5	14	31	27	32	77	GE18LM	250	250	160
	22	M22x1.5	14	27	38.0	16.5	14	33	32	36	92	GE22LM22X1.5	160	160	
22	M26x1.5	18	31	40.0	16.5	16	33	32	36	102	GE22LM	160	160	100	
28	M33x2	23	39	43.0	17.5	18	34	41	41	168	GE28LM	160	160	100	
35	M42x2	30	49	48.0	17.5	20	39	50	50	280	GE35LM	160	160	100	
42	M48x2	36	55	52.0	19.0	22	42	55	60	354	GE42LM	160	160	100	
S ⁴⁾	06	M12x1.5	4	17	32.0	13.0	12	28	17	17	30	GE06SM	400	400	250
	06	M14x1.5	4	19	34.0	15.0	12	30	19	17	42	GE06SM14X1.5	400	400	
	08	M14x1.5	5	19	34.0	15.0	12	30	19	19	43	GE08SM	400	400	250
	10	M16x1.5	7	21	34.5	15.0	12	31	22	22	54	GE10SM	400	400	250
	12	M18x1.5	8	23	36.5	17.0	12	33	24	24	72	GE12SM	400	400	250
	12	M14x1.5	5	19	36.0	16.5	12	33	22	24	60	GE12SM14X1.5	400	400	
	12	M22x1.5	8	27	39.0	17.5	14	34	27	24	103	GE12SM22X1.5	400	400	
	14	M20x1.5	10	25	41.0	19.0	14	37	27	27	95	GE14SM	400	400	250
	16	M18x1.5	8	23	38.5	18.0	12	36	27	30	88	GE16SM18X1.5	400	400	
	16	M22x1.5	12	27	41.0	18.5	14	37	27	30	97	GE16SM	400	400	250
	20	M27x2	16	32	47.0	20.5	16	42	32	36	155	GE20SM	400	400	250
	25	M33x2	20	39	53.0	23.0	18	47	41	46	268	GE25SM	250	250	160
	30	M42x2	25	49	57.0	23.5	20	50	50	50	421	GE30SM	160	160	100
	38	M48x2	32	55	64.0	26.0	22	57	55	60	568	GE38SM	160	160	100

¹⁾ Jeśli w tabeli podano wartość ciśnienia, wyrób jest w aktualnej ofercie.

³⁾ L = szereg lekki ; ⁴⁾ S = szereg ciężki

$$\frac{\text{PN (bar)}}{10} = \text{PN (MPa)}$$

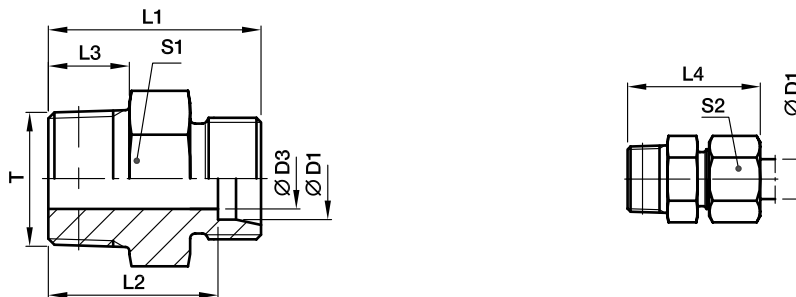
Dostawa bez nakrętki i pierścienia. Informacje o zamawianiu kompletnych łączników - patrz strona 17.

*W zależności od żądanego materiału i pokrycia powierzchni do kodu należy dodać jeden z poniższych przyrostków.

Przyrostki w kodzie zamawiania		
Materiał	Przyrostek oznaczający rodzaj powierzchni i materiał	Przykład
Stal ocynkowana, bez chromu Cr(VI)	CFX	GE16SMCFX
Stal nierdzewna	71X	GE16SM71X
Mosiądz	MSX	GE16SMMSX

GE-M(KEG) Przyłączka prosta

Końcówka krótka z gwintem metrycznym stożkowym (DIN 3852-1, typ C) / Końcówka EO ze stożkiem 24°



Szereg	D1	T	D3	L1	L2	L3	L4	S1	S2	Ciężar g/szt.	Kod zamawiania*	PN (bar) ¹⁾		
												CF	71	MS
LL ²⁾	04	M6×1keg	2.0	20	16.0	8	26	9	10	5	GE04LLM6X1KEG	100		
	04	M8×1keg	3.0	20	16.0	8	26	10	10	7	GE04LLM	100	100	63
	06	M10×1keg	4.5	20	14.5	8	26	11	12	9	GE06LLM	100	100	63
	06	M8×1keg	3.5	20	14.5	8	26	11	12	9	GE06LLM8X1KEG	100		
	08	M10×1keg	6.0	22	16.5	8	28	12	14	10	GE08LLM	100	100	63

¹⁾ Jeśli w tabeli podano wartość ciśnienia, wyrób jest w aktualnej ofercie.

²⁾ LL = szereg bardzo lekki

$\frac{PN \text{ (bar)}}{10} = PN \text{ (MPa)}$

Dostawa bez nakrętki i pierścienia. Informacje o zamawianiu kompletnych łączników - patrz strona 17.

Przyrostki w kodzie zamawiania		
Materiał	Przyrostek oznaczający rodzaj powierzchni i materiał	Przykład
Stal ocynkowana, bez chromu Cr(VI)	CFX	GE06LLMCFX
Stal nierdzewna	71X	GE06LLM71X
Mosiądz	MSX	GE06LLMMSX

*W zależności od żądanego materiału i pokrycia powierzchni do kodu należy dodać jeden z poniższych przyrostków.