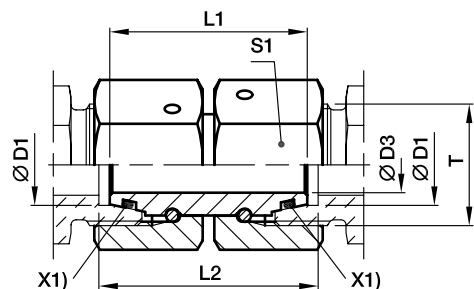


GZ Złączka prosta z nakrętkami obrotowymi

Końcówki obracalne EO ze stożkiem zewn. 24°, typu DKO



X1) O-ring OR

Szereg	D1 	T	D3	L1	L2	S1	Ciężar g/szt.	Kod zamawiania*	PN (bar) ¹⁾	
									CF	71
L ³⁾	06	M 12x1.5	2.5	32	33	14	28	GZ06L	500	315
	08	M 14x1.5	4.0	32	33	17	41	GZ08L	500	315
	10	M 16x1.5	6.0	33	34	19	53	GZ10L	500	315
	12	M 18x1.5	8.0	33	34	22	71	GZ12L	400	315
	15	M 22x1.5	10.0	38	39	27	129	GZ15L	400	315
	18	M 26x1.5	13.0	36	38	32	165	GZ18L	400	315
	22	M 30x2	17.0	42	44	36	243	GZ22L	250	160
	28	M 36x2	22.0	46	48	41	319	GZ28L	250	160
	35	M 45x2	28.0	48	52	50	449	GZ35L	250	160
	42	M 52x2	34.0	52	57	60	737	GZ42L	250	160
S ⁴⁾	06	M 14x1.5	2.5	32	33	17	41	GZ06S	800	630
	08	M 16x1.5	4.0	33	34	19	54	GZ08S	800	630
	10	M 18x1.5	6.0	33	35	22	74	GZ10S	800	630
	12	M 20x1.5	8.0	36	38	24	95	GZ12S	630	630
	14	M 22x1.5	9.0	39	41	27	131	GZ14S	630	630
	16	M 24x1.5	11.0	39	42	30	172	GZ16S	630	400
	20	M 30x2	14.0	44	48	36	261	GZ20S	420	400
	25	M 36x2	18.0	46	53	46	477	GZ25S	420	400
	30	M 42x2	23.0	52	62	50	605	GZ30S	420	400
	38	M 52x2	30.0	52	67	60	826	GZ38S	420	315

¹⁾ Jeśli w tabeli podano wartość ciśnienia, wyrób jest w aktualnej ofercie.

³⁾ L = szereg lekki; ⁴⁾ S = szereg ciężki

$$\frac{PN \text{ (bar)}}{10} = PN \text{ (MPa)}$$

Informacje o zamawianiu kompletnych łączników lub uszczelnień z innych materiałów - patrz strona 17.

Przyrostki w kodzie zamawiania			
Materiał	Przyrostek oznaczający rodzaj pow. i materiał	Przykład	Standardowy materiał uszczelnienia (niepotrzebny dodatkowy przyrostek)
Stal ocynkowana, pasywacja bez chromu Cr(VI)	CF	GZ16SCF	NBR
Stal nierdzewna	71	GZ16S71	VIT

^{*}W zależności od żądanego materiału i pokrycia powierzchni do kodu należy dodać jeden z poniższych przyrostków.