

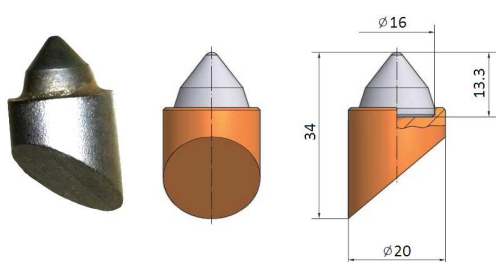
ZĘBY WIDIOWE I ELEMENTY TRUDNOŚCIERALNE SPAWANE DO NARZĘDZI WIERTNICZYCH

1. PRZEZNACZENIE

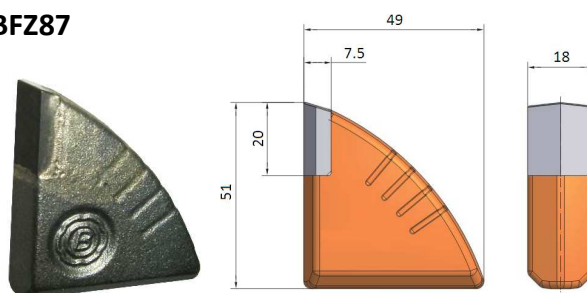
Zęby przeznaczone są do spawania do głowic oraz krawędzi skrawających narzędzi wiertniczych. Elementy trudnościeralne zaleca się spawać do miejsc poddawanych intensywnemu ścieraniu, np. krawędzi płatów ślimaków.

2. ASORTYMENT ZĘBÓW

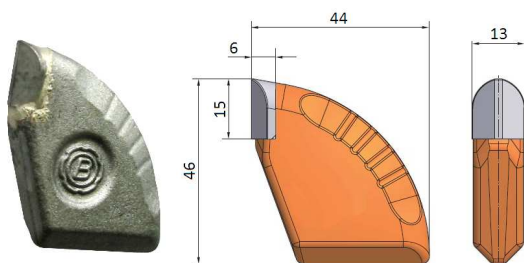
BFZ158



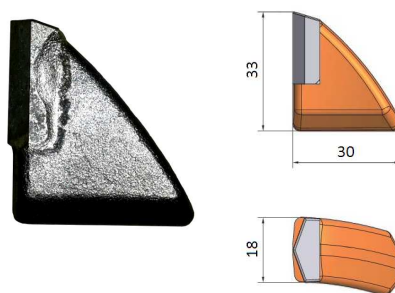
BFZ87



BFZ318



BFZ18R

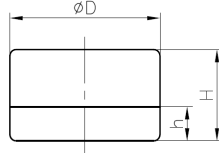
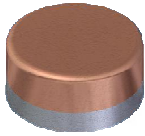


BFZ96



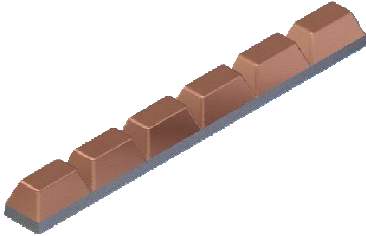
3. ASORTYMENT ELEMENTÓW TRUDNOŚCIERALNYCH

Guziki typ IB

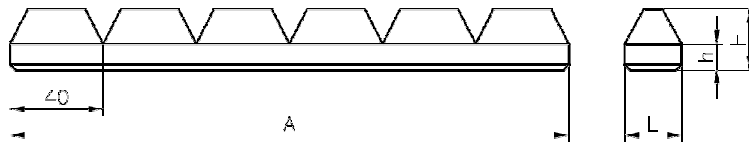


Nazwa	D [mm]	H [mm]	h [mm]	Waga [kg]
IB 50	50	25	9,5	0,4
IB 75	75	25	9,5	0,9
IB 90	90	30	9,5	1,5
IB 115	115	32	9,5	2,5
IB 150	150	38	12,5	5,9

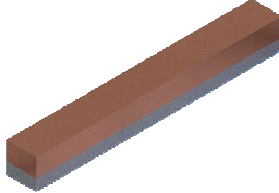
Przmy typ IBR



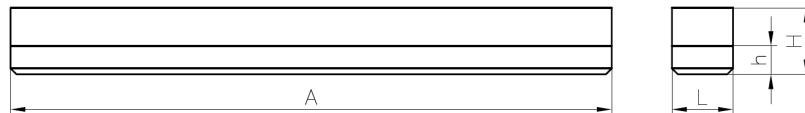
Nazwa	L [mm]	A [mm]	h [mm]	H [mm]	Waga [kg]
IBR 25	25	240	8	23	0,9
IBR 38	38	240	8	23	1,4
IBR 50	50	240	8	23	2,0
IBR 65	65	240	8	23	2,7
IBR 90	90	240	8	23	3,4
IBR 100	100	240	8	23	4,2
IBR 130	130	240	8	23	4,9



Płaskownik typ IBL



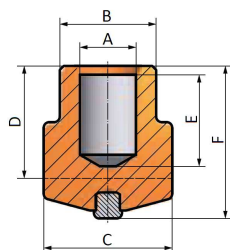
Nazwa	L [mm]	A [mm]	H [mm]	h [mm]	Waga [kg]
IBL 200	200	25	25	10	1,1
IBL 300	300	25	25	10	1,5



TungStuds



TungStuds są trzpieniami z węgla spiekanego, montowane na powierzchniach narażonych na intensywne ścieranie metodą zgrzewania za pomocą specjalnego urządzenia. Ceramiczna nasadka ułatwia rozmieszczenie elementów na powierzchni i zapewnia odpowiedni kształt spoiny.



Typ	BTS01	BTS02	BTS03	BTS04	BTS05	BTS06	BTS07
A mm	7	7	9	9	12,6	12,6	12,6
B mm	12	12	15	15	18	18	18
C mm	16	16	19	19	22	22	22
D mm	11	14	10,5	13,5	10	13	16
E mm	8,4	11,4	8,4	12	8,4	12	14
F mm	16	19	16	19	16	19	22