

OSPRZĘT KOPARKOWY BIJAKOWY TYP OKB-150



1. PRZEZNACZENIE

Osprzęt koparkowy bijakowy typu OKB-150 jest przeznaczony do zamontowania na ramieniu koparki w miejscu mocowania łyżki.

Osprzęt koparkowy bijakowy OKB-150 służy do wbijania pali o gabarytach do 140x140 mm i długości do 4 m pod konstrukcje ochronne sadownicze, a także do wbijania profili stalowych do instalacji fotowoltaicznych, barier energochłonnych lub do budowy pomostów. Osprzęt koparkowy bijakowy można stosować do wbijania innych pali (np. żelbetowych) przy zastosowaniu odpowiedniej wkładki.

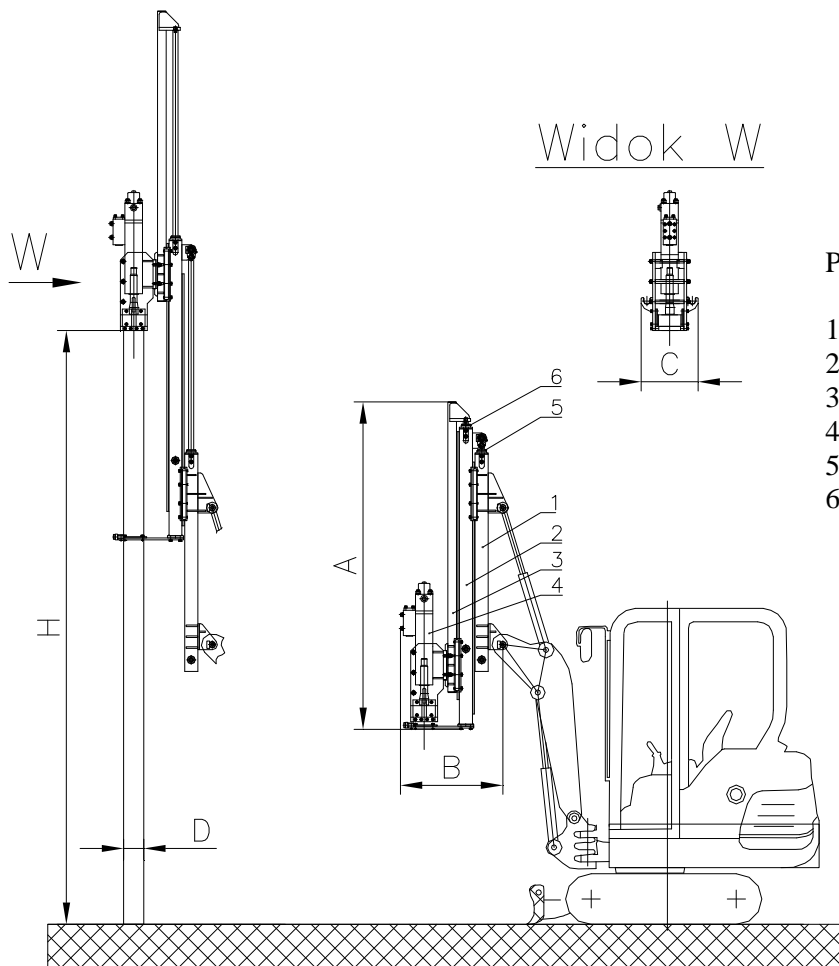
W standardowej kompletacji osprzęt wyposażony jest w młot hydrauliczny VH150.

Osprzęt koparkowy może być wyposażony w głowicę wierzącą, umożliwiającą wiercenie ślimakiem lub wiertłem rdzeniowym.

2. DANE TECHNICZNE

PARAMETR CHARAKTERYSTYCZNY	JEDNOSTKA	WIELKOŚĆ
Ciśnienie pracy młota	MPa	12
Energia uderzenia młota	J	324
Ilość uderzeń młota na minutę	1/min	700 ÷ 900
Skok masztu	mm	1400+1300=1700
Zapotrzebowanie oleju	dm ³ /min	30
Masa osprzętu	kg	360
Masa koparki	kg	1600 ÷ 4500
Wymiary pala max.	mm	140 x 140 x 4000

3. BUDOWA I ZASADA DZIAŁANIA



Oznaczenie wymiaru	Wielkość [mm]
A – wysokość masztu złożonego	2260
B – szerokość masztu	700
C – szerokość młota	400
D – gabaryt pala max. D	140x140
H – wysokość pala max. H	4000

Prowadnica osprzętu (1) jest mocowana na ramieniu koparki w miejscu mocowania łyżki. W prowadnicy zamocowano siłownik hydrauliczny (5), który umożliwia wysuwanie masztu przesuwnego (2) w górę o 1300 mm. W maszcie przesuwym zamocowano siłownik hydrauliczny (6) umożliwiający wysuwanie masztu przesuwnego młota w górę o 1400 mm. W dolnej części masztu przesuwnego umieszczone jest prowadzenie pala. Do masztu przesuwnego zamocowany jest maszt przesuwny młota (3) i młot hydrauliczny (4) wyposażony w bijak i kowadełko. Przed wbiciem pala ramię koparki należy unieść możliwie jak najwyżej do góry. Młot hydrauliczny (4) wyposażony jest w uszy ułatwiające podnoszenie pala do pionu.